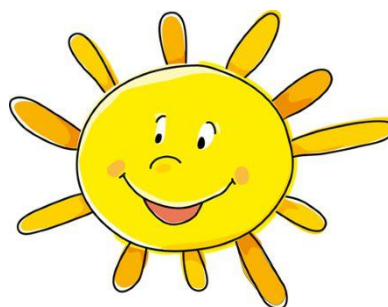


**Základní škola a Mateřská škola Potštát,
okres Přerov
Školní 76, 753 62 Potštát**

**Adaptační plán MŠ Potštát
Klub pro rodiče s dětmi před zahájením docházky do školky
SLUNÍČKOVÁ MINIŠKOLIČKA**

**Vypracováno v návaznosti na ŠVP MŠ Potštát „OBJEVUJEME
SVĚT“**

Platnost od 1.9.2024



V Potštátě dne 1.9.2024



Obsah adaptačního programu:

1. Charakteristika programu

- 1.1. Cíle adaptačního programu
- 1.2. Komu je Miniškolička určena
- 1.3. Pravidla docházky do Miniškoličky
- 1.4. Program Miniškoličky

2. Adaptace a mateřská škola

- 2.1. Informace pro zákonné zástupce
- 2.2. Organizace dne
- 2.3. Informace o možnostech konzultace

3. Minimalizace adaptačních problémů

- 3.1. Doporučení, jakým způsobem je vhodné ze strany zák. zástupců přistupovat
- 3.2. Doporučení, jak dítě na adaptaci připravit
- 3.3. Informace, jakým způsobem přistupují k adaptaci pedagogové.
- 3.4. Co dítěti do školky připravit

4. Dítě a adaptace

- 4.1. Základní přehled toho, co by dítě mělo umět při nástupu do školky

1. Charakteristika programu

1.1. Cíle adaptačního programu

- Naším cílem je umožnit zákonným zástupcům dětí před zahájením docházky do naší mateřské školy, aby se na adaptaci mohli aktivně podílet.
- Nenásilnou formou, společného pobytu s dítětem v prostředí školky, dětem usnadnit přechod z rodinného prostředí do kolektivu.
- Umožnit zákonným zástupcům získat co nejvíce informací před samotným vstupem dětí do MŠ (režim dne, hygiena, stravování, oblasti vzdělávání aj.).
- Postupně seznamovat děti s prostředím, kamarády i paní učitelkou za doprovodu zákonných zástupců i rodinných příslušníků.
- Odbourávat strach z neznámého prostředí.
- Společná setkávání.
- Výměna zkušeností z výchovy.

1.2. Komu je Miniškolička určena

Miniškolička je program pro zákonné zástupce či rodinné příslušníky s dětmi před nástupem do MŠ. Pokud projeví zájem, mohou přicházet i s dětmi ve věku od 1 roku.



1.3. Pravidla docházky do Miniškoličky

Miniškolička je organizovaná bezplatně v prostorách třídy Sluníček a to každý čtvrtek od 15:30 hod do 16:30 hod. Podmínkou je účast dospělé osoby dohlížející na dítě po celou dobu adaptace a dbající na jeho bezpečnost.

1.4. Program Miniškoličky

- Nabídka individuálních i kolektivních aktivit pro děti.
- Hry v koutcích (povolání, kuchyňka aj.)
- Pohybové aktivity (odrážedla, obruče, strachový tunel aj.)
- Výtvarné aktivity (modelovací hmoty, kinetický písek, barvy aj.)
- Rozvoj vnímání (puzzle, věžičky s geom. tvary, barevné hádanky aj.)
- Rozvoj motoriky (provázkové obrázky, vkládací kostky aj.)
- Rozvoj samostatnosti a komunikace (půjčování hraček, ohleduplnost).
- Seznamování se s uspořádáním prostředí školky.
- Zvládání komunikace mezi ostatními dětmi a paní učitelkou.

2. Adaptace a mateřská škola

2.1. Informace pro zákonné zástupce

Podrobnější informace o adaptaci i organizaci výuky v MŠ Potštát mohou zájemci nalézt na internetových stránkách www.zs-potstat.cz, Facebooku MŠ, dále také na vývěskách v obou třídách a v prostorách šatny. Zde jsou k nahlédnutí informace o personálním zajištění výuky, zaměření MŠ i tradicích školy, Řádu školy, Školním vzdělávacím plánu i Třídních vzdělávacích plánech.

2.2. Organizace dne

RÁMCOVÝ DENNÍ REŽIM – TŘÍDA SLUNÍČKA

Děti 2–4 leté

6:00 - 8:40 hod.	hry a činnosti dle volby dětí_nabídka individuálních didaktických a výtvarných činností, komunikativní kruh
8:40 - 8:50 hod.	pohybová aktivita
8:50 - 9:15 hod.	hygiena, svačina
9:15 - 9:30 hod.	didakticky cílené činnosti (činnosti zaměřené na vzdělávání se v literární, dramatické, hudební, výtvarné, předmatematické a pohybové oblasti)
9:30 - 11:30 hod.	pobyt venku s volným i cíleným zaměřením (při nevhodném počasí pobyt ve třídě MŠ)
11:30 - 12:00 hod.	hygiena, oběd, hygiena
12:00 - 12:30 hod.	příprava na odpočinek



13:00 - 14:00 hod. spánek a odpočinek dětí individuální práce s dětmi s nižší potřebou spánku

14:00 - 14:30 hod. hygiena, svačina

14:30 – 15:30 hod. odpolední zájmová činnost

MINIŠKOLIČKA – adaptační program pro zákonné zástupce s dětmi před zahájením docházky do MŠ – každý čtvrtek od 15:30 do 16:30.

2.3. Informace o možnostech konzultace

Veškeré informace vám rády zodpoví paní učitelky z obou tříd.

Třída Sluníčka

(třída pro děti od 2 do 4 let)

- Snohová Lenka – učitelka MŠ
- Trnová Sabina – učitelka MŠ

Třída Včelky

(třída pro děti od 3 do 6 let – případně do začátku školní docházky)

- Bc. Galasová Kateřina – učitelka MŠ
- Pospíšilová Valérie – učitelka MŠ
- Malíková Olga – asistent pedagoga

Provozní zaměstnanci

Maléřová Marie – domovnice

3. Minimalizace adaptačních problémů

3.1. Doporučení, jakým způsobem je vhodné ze strany zákonných zástupců přistupovat

Před samotným nástupem dítěte do školského zařízení je vhodné, aby se zájemci seznámili s MŠ a učitelkami MŠ, což v naší školce umožňujeme při adaptačním programu Miniškolička a také při zápisu dětí do školky. Dále je velice důležité dítě povzbuzovat a chválit, povídat si s ním o dění ve školce, učit jej samostatnosti.

U nejmenších dětí je vhodné přinést oblíbený předmět (plyšovou hračku), který slouží jako spojnice s domovem.

3.2. Doporučení, jak dítě na adaptaci připravit

Výhodou pro snazší adaptaci je postupné zvykání dětí na odloučení, připravovat dítě na samostatnost zejména při hygieně, oblékání či stravování. Učit dítě pít z hrnečku, jíst lžící a sedět u stolu při stravování. Děti školkou nestrašit. Pokud bude dítě plakat, měl by být rodič přívětivý, ale rozhodný. Rozloučení by se nemělo příliš protahovat. Nesdělovat dítěti své obavy z adaptace, ale vhodně jej motivovat.

3.3. Informace, jakým způsobem přistupují k adaptaci pedagogové v naší školce.



Snažíme se o individuální přístup k dítěti, po příchodu do školky mají děti na výběr z aktivit podle momentální nálady – výtvarné aktivity u stolečku, hry s hračkami v koutcích, nabídka pomůcek pro pohybovou aktivitu (odrážedla, aktivity rings, obruče aj.), řešení logických úkolů, ale také možnost odpočívání s polštářem na rohové válendě. Díky Šablonám pomáhá v daném školním roce s adaptací dětí od 2 let chůva, která nejmenším dětem pomáhá s hygienou, stravováním i začleňováním do činností starších kamarádů. Pomáhá také s dodržováním bezpečnosti při chůzi ze schodů i při pobytu venku na vycházce. S převlékáním na vycházku i při stravování v jídelně nám pomáhá paní domovnice.

3.4. Co dítěti do školky připravit

SEZNAM VĚCÍ:

1. NA POBYT VE TŘÍDĚ

- pohodlné oblečení
- papuče s pevnou patou a odpovídající velikosti!!!
- hrneček na pití
- náhradní oblečení do třídy
(tričko, tepláky, spodní prádlo pro případ nehody)

2. NA POBYT VENKU

- oblečení a obuv dle počasí – uloženo v šatně
- pokrývku hlavy dle daného období
- kapesníky v kapse

3. NA ODPOČÍVÁNÍ

- pyžamo (děti si nosí domů každý týden na vyprání)

4. NA HYGIENU

- papírové kapesníky (velké balení – krabička)
- hřeben
- pokud máte zájem, můžete dítěti dát do MŠ vlhčené ubrousky (podepsané)
- a dětem od 2 let bryndáček – dle vašeho uvážení

5. PRO DĚTI MLADŠÍ 3 LET

- náhradní oblečení pro případ nehody
- vlhčené ubrousky
- igelitové sáčky na znečištěné prádlo
- bryndáček – dle vašeho uvážení

PROSÍME ZÁKONNÉ ZÁSTUPCE, ABY DĚTEM VĚCI OZNAČILI JMÉNEM (ZNAČKOU).

4. Dítě a adaptace

4.1. Základní přehled toho, co by dítě mělo umět při nástupu do školky

- používat toaletu



- alespoň částečně se svlékat a oblékat
- sedět po dobu jídla u stolečku
- používat lžíci
- pít z hrnečku
- umýt si ruce a utírat se do ručníku
- setrvat u činnosti 5-10 minut
- chodit po schodech s přidržováním zábradlí
- snažit se uklízet hračky
- zvykání na odloučení
- reagovat na pokyn (počkat, podat, přijít aj.)
- pozdravit, požádat, poděkovat
- komunikovat